

LEGENDA :

- 1
OPRAVA PROSTRANSTVÍ - POVRCH ACO 11 S TL. 40 mm
P.P.Č. 946 / 1, 2
- 2
OPRAVA MÍSTNÍ OBSLUŽNÉ KOMUNIKACE š = 5 500 - 7 000 mm
POVRCH ACO 11 S TL. 40 mm
P.P.Č. 946 / 15, 954 / 1, 955

vypracoval ing Petr Hulinský IČO : 492 01 881 DIČ : CZ 6206231504 E - mail : petr.hulinsky@worldonline.cz H.I.P. @ wo.cz	zodp. proj.  autorizace ČKAIT 0200343	projekční firma <div style="text-align: center; font-weight: bold; font-size: 1.2em;">H I P</div> ing Petr Hulinský Koperníkova 55 301 22 PLZEŇ tel.: 377321970 603 735 736						
akce OPRAVA MÍSTNÍ KOMUNIKACE A PROSTRANSTVÍ OBEC MLADÝ SMOLIVEC KRAJ : PLZEŇSKÝ		<table border="1" style="width: 100%; border-collapse: collapse;"> <tr> <td style="width: 50%;">stupeň</td> <td>JPD</td> </tr> <tr> <td>datum</td> <td>04. 2010</td> </tr> <tr> <td>revize</td> <td></td> </tr> </table>	stupeň	JPD	datum	04. 2010	revize	
stupeň	JPD							
datum	04. 2010							
revize								
objekt SO : OPRAVA MÍSTNÍ KOMUNIKACE		číslo paré : <div style="text-align: center; font-size: 2em; color: pink; font-weight: bold;">2</div>						
obsah SITUACE	č. příl.: C.2.1.							

MĚSTSKÝ ÚŘAD NEPOMUK
Odbor dopravy

Dokumentace je součástí rozhodnutí
Č.j.: 200/265/2010-049

Ověřeno v dne 5. 05. 2010



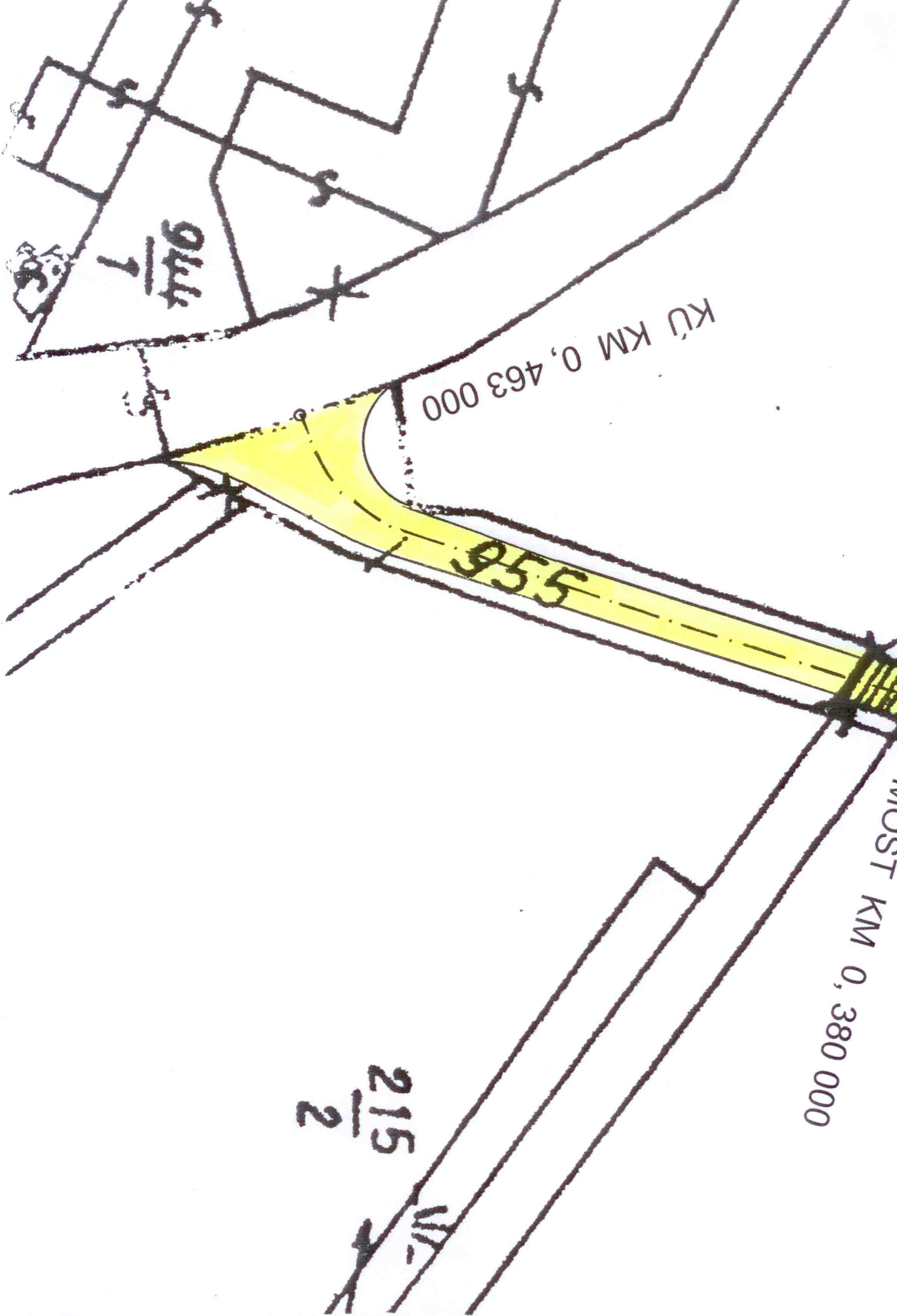
KU KM 0,463 000

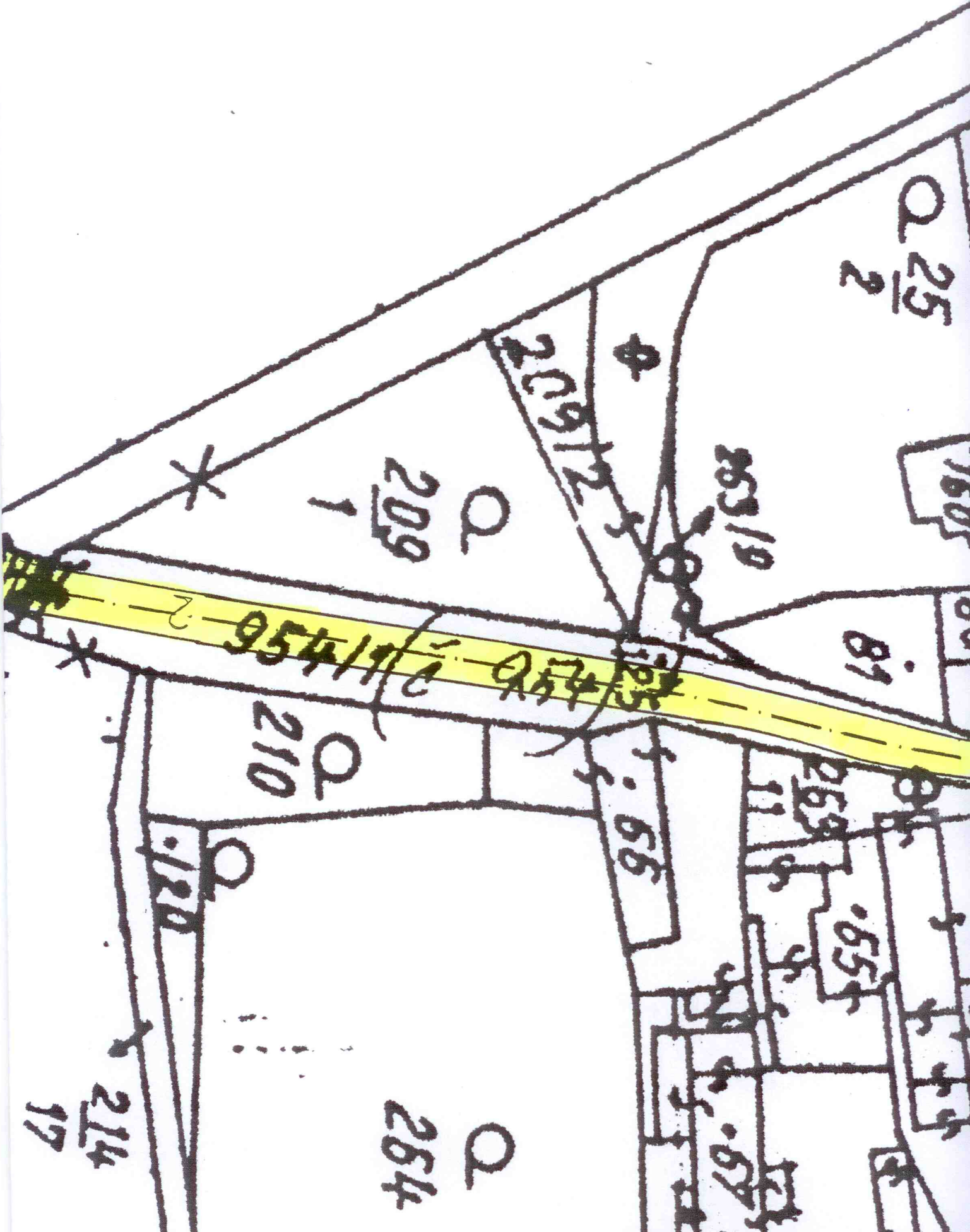
Ø555

MOST KM 0,380 000

215
2

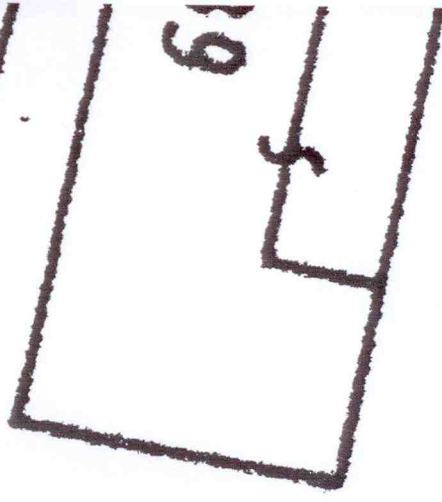
Ø114
1





131

.118



$\frac{144}{22}$

118

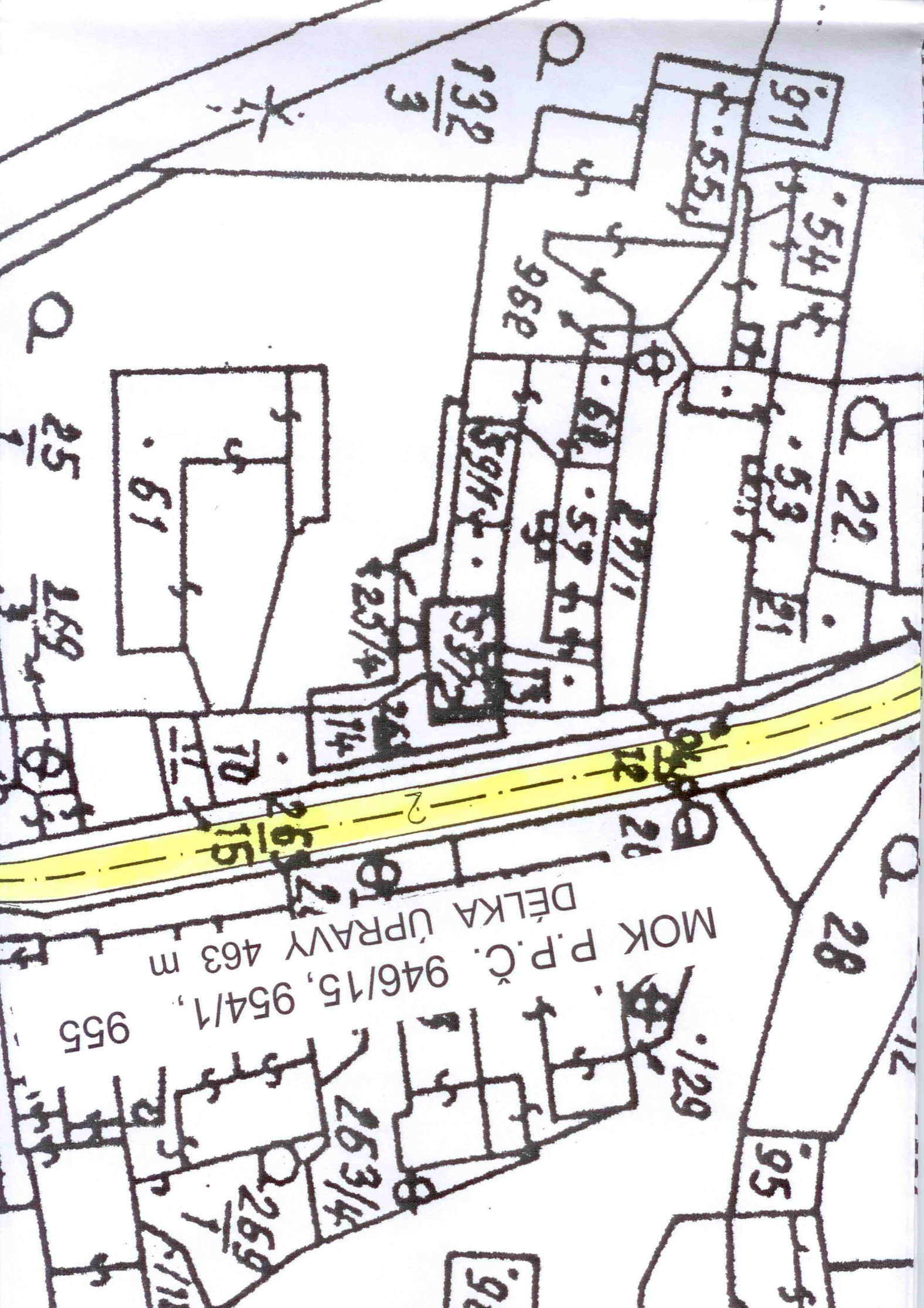
$\frac{144}{21}$

+

*

*

11/133
16



132
3

91

54

55

53

22

982

68

59

59

61

25

25

25/4

59

74

70

26/15

2

26

28

MOK P.P.Č. 946/15, 954/1, 955
DĚLKA ÚPRAVY 463 m

129

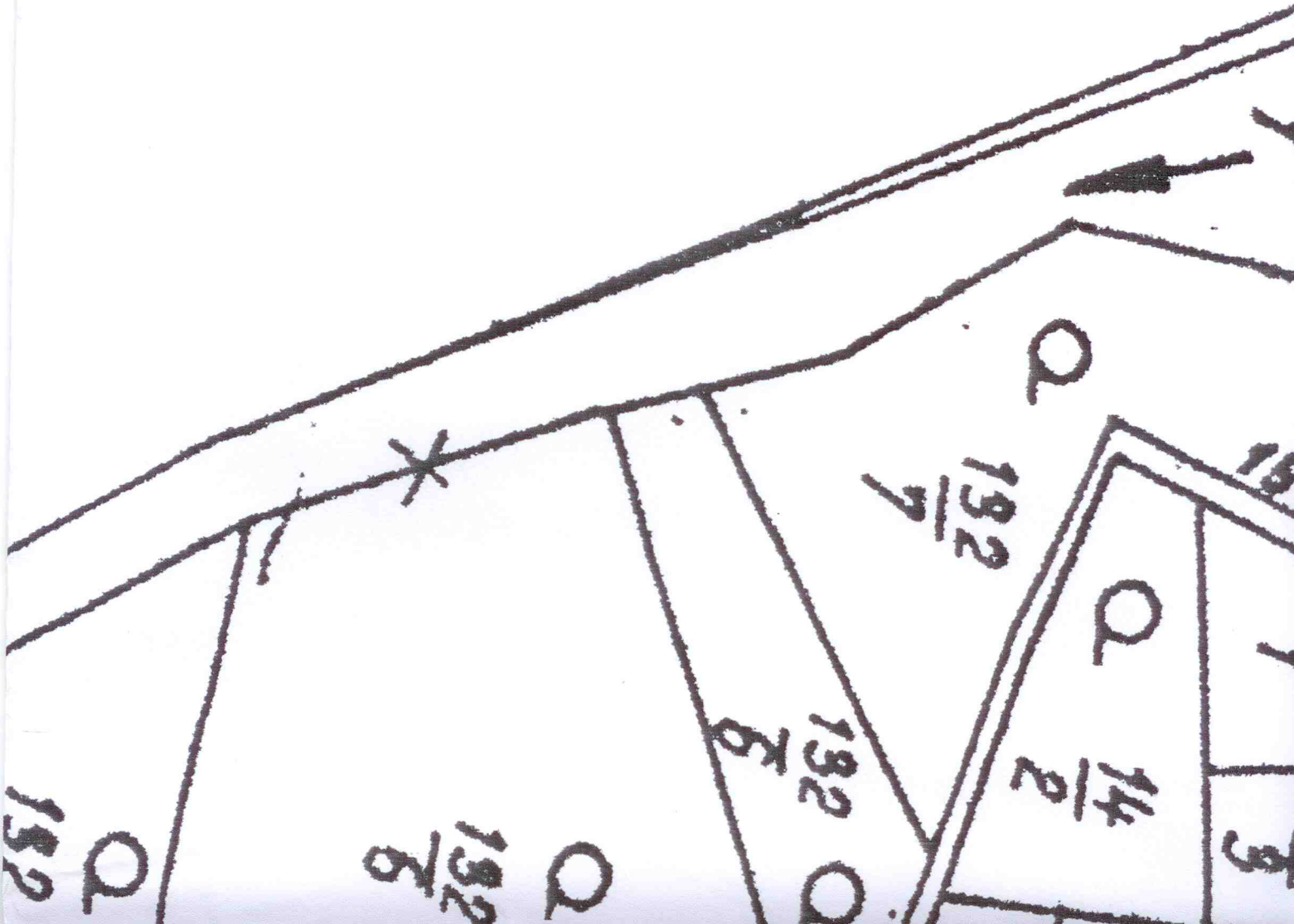
263/4

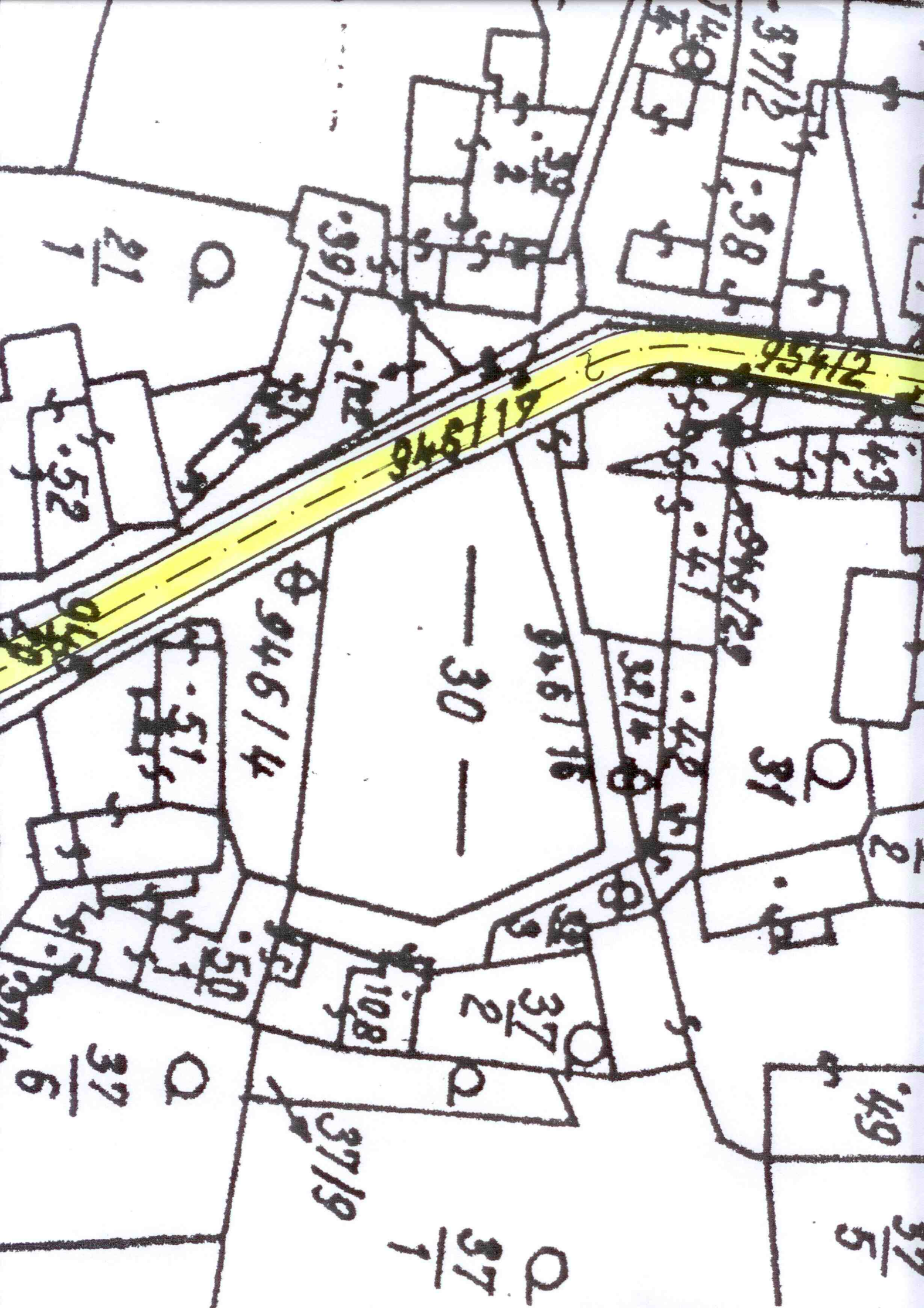
269

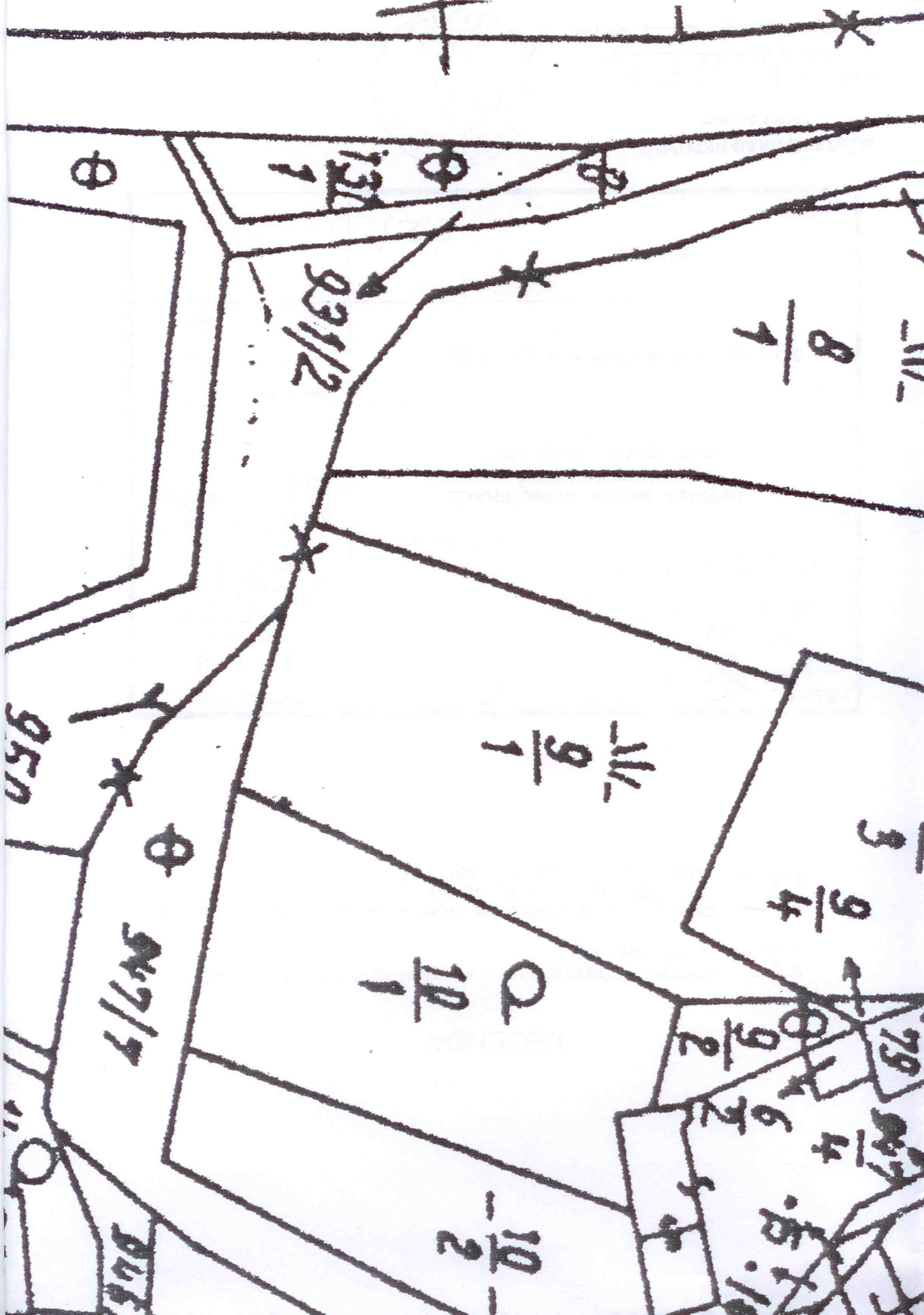
95

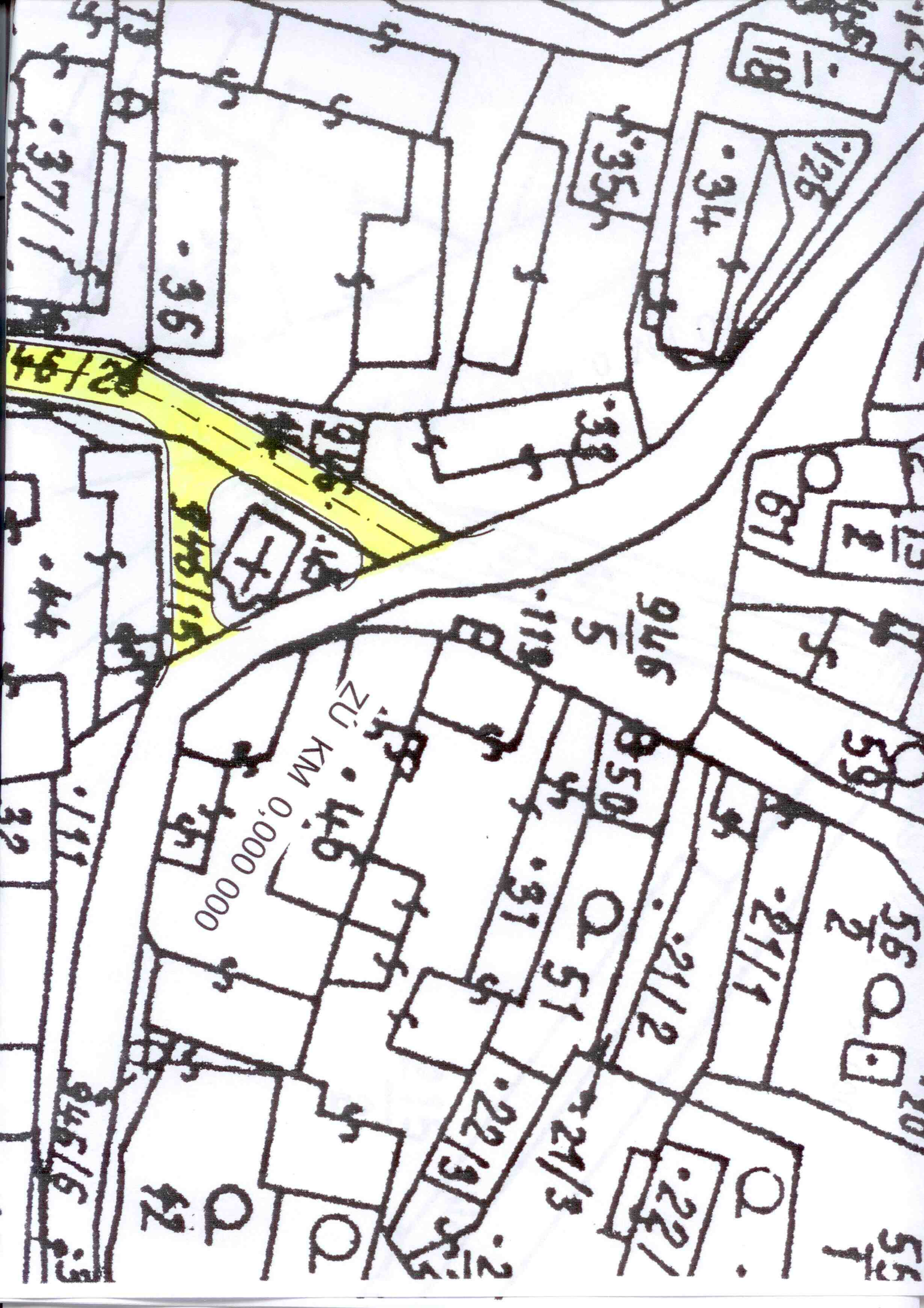
92

2 | 10









.36

.35

.34

.33

946/15

946/5

ZU KM 0,000 000

.46

946/50

.37

946/51

.29/1

946/52

.29/3

946/53

946/54

946/55

946/56

946/57

946/58

946/59

946/60

946/61

946/62

946/63

946/64

946/65

946/66

946/67

946/68

946/69

946/70

946/71

946/72

946/73

946/74

946/75

946/76

946/77

946/78

946/79

946/80

946/81

946/82

946/83

946/84

946/85

946/86

946/87

946/88

946/89

946/90

946/91

946/92

946/93

946/94

946/95

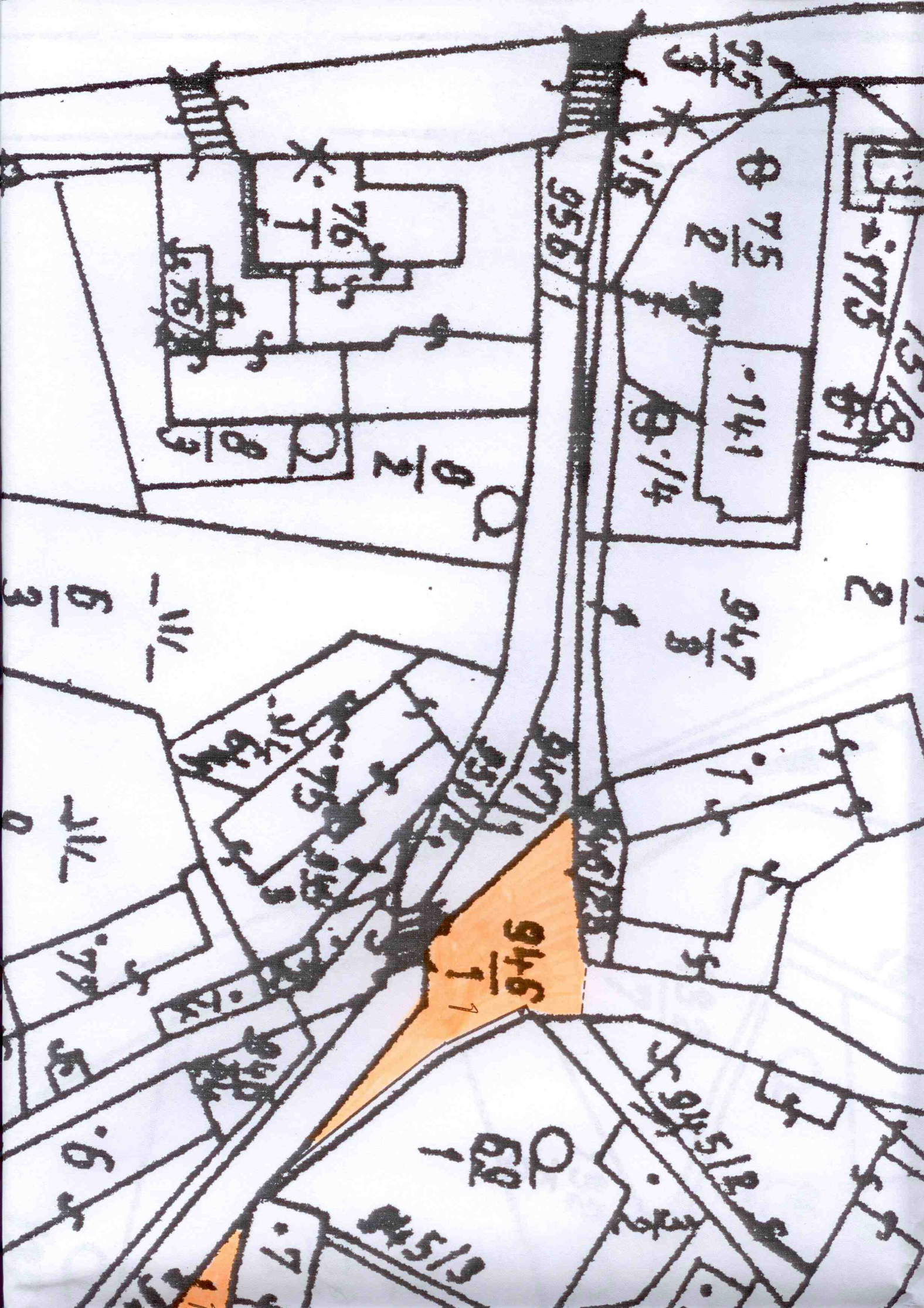
946/96

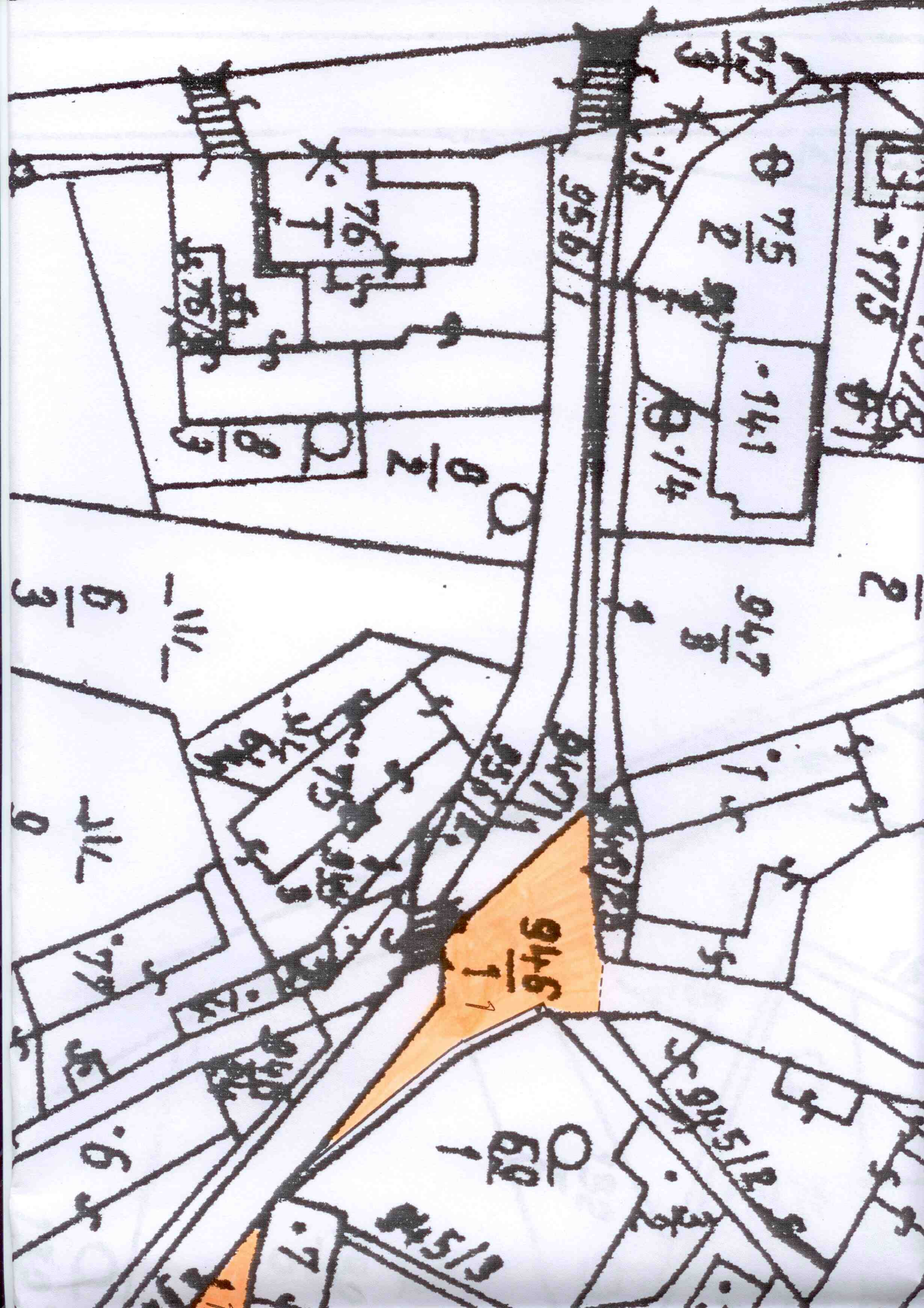
946/97

946/98

946/99

946/100







SITUACE

1 : 500

806

