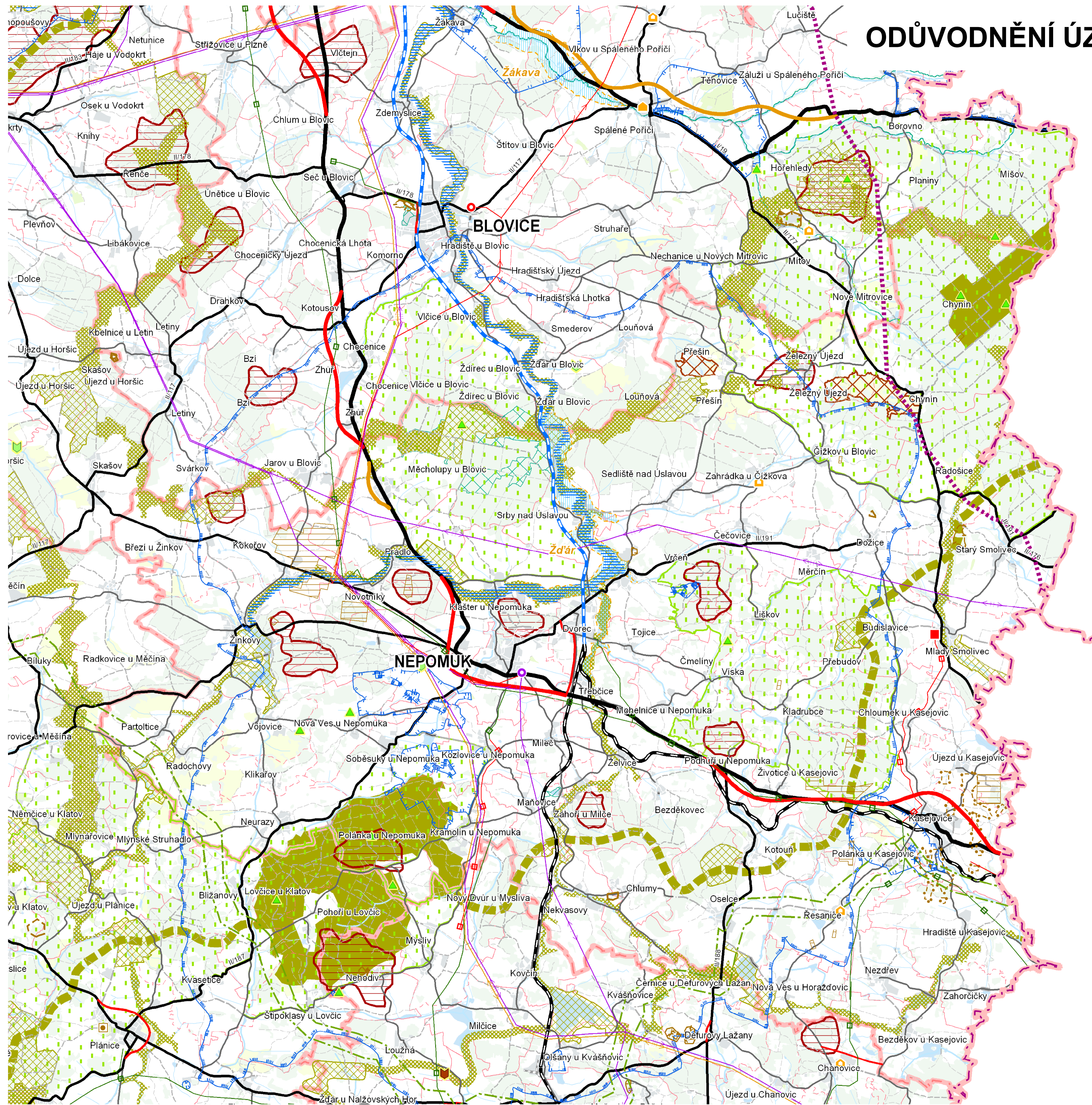
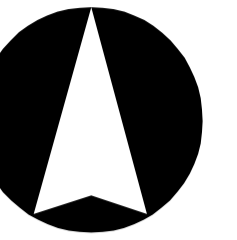


ODŮVODNĚNÍ ÚZEMNÍHO PLÁNU MLADÝ SMOLIVEC

II. Širší vztahy území

1 : 50 000



- Hranice**
- Hranice státu
 - Hranice kraje
 - Hranice územního obvodu obce s rozšířenou působností
 - Hranice obce
 - Hranice katastrálního území
- BLOVICE**
- Název obce s rozšířenou působností
 - Název katastrálního území
- Funkční využití území**
- Zastavěné území
 - Rozvojová plocha
- Územní systém ekologické stability**
- Osa nadregionálního biokoridoru
 - Nadregionální biocentrum
 - Regionální biokoridor
 - Regionální biocentrum
- Ochrana přírody a krajiny**
- NATURA 2000 - evropsky významná lokalita, malá (<3 ha) - návrh
 - NATURA 2000 - evropsky významná lokalita, malá (<3 ha)
 - NATURA 2000 - evropsky významná lokalita, velká - návrh
 - NATURA 2000 - evropsky významná lokalita, velká
 - NATURA 2000 - ptáčí oblast
 - Maloplošné zvláště chráněné území přírody - malé
 - Maloplošné zvláště chráněné území přírody - velké
 - Chráněná krajinná oblast
 - Přírodní park
 - Přírodní park - návrh
 - Národní park
 - Dominantní krajinná veduty
 - Geopark - návrh
- Zeleň a lesy**
- Pastvina, louka
 - Sad
 - Chmelnice
 - Les hospodářský
- Ložiska nerostných surovin**
- Dobývací prostor - těžený
 - Dobývací prostor - netěžený
 - Chráněné ložiskové území
 - Ložisko výhradní
 - Ložisko nevýhradní
 - Ložisko nebilancované
 - Prognózní zdroj nerostných surovin - schválený
 - Prognózní zdroj nerostných surovin - revidovaný
- Poddolovaná a sesuvná území**
- Poddolovaná území - velké
 - Sesuvná území - velké
- Ochranná pásma vodních zdrojů**
- Lázeňské místo
 - Ochranné pásmo vodního zdroje II. stupně, IIA nebo IIB
 - Ochranné pásmo III. stupně
 - Ochranné pásmo přírodního léčivého zdroje
 - Chráněná oblast přirozené akumulace vod
- Záplavová území**
- Stanovené záplavové území
 - Vodní toky a plochy
 - Kanál
 - Lokality pro akumulaci povrchových vod - úz. rezerva
 - Výhledové vodní nádrže - limit využití území
 - Vodní plocha
 - Mokřina
 - Močál, bažina
- Obrana a ochrana státu**
- Vojenský objekt
 - Plocha vojenského zájmu
- Odpadové hospodářství**
- Składka odpadů
- Ochrana památek**
- Národní kulturní památka
 - Městská památková rezervace
 - Městská památková zóna
 - Vesnická památková rezervace
 - Vesnická památková zóna
 - Krajinná památková zóna
- Silniční doprava**
- Dálnice
 - Mimoúrovňová křižovatka (na dálnici D5) - návrh
 - Jiná čtyřpruhová silnice - návrh
 - Jiná čtyřpruhová silnice
 - Silnice I. třídy - návrh
 - Silnice I. třídy - výhled
 - Silnice I. třídy
 - Silnice II. třídy - návrh
 - Silnice II. třídy - výhled
 - Silnice II. třídy
 - Silnice III. třídy - návrh
 - Silnice III. třídy
 - Silniční tunel - návrh
 - Most na jiné komunikaci a železnici
 - Účelová komunikace
 - Zpevněná cesta
 - Cesta
- Cyklistická doprava**
- Koridor mezinárodní cyklostezky
- Železniční doprava**
- Koridor vysokorychlostní trati - výhled
 - Tunel VRT - výhled
 - Železniční trať, směrové úpravy a přeložky - návrh
 - Železniční trať, zdvojkolejnění - návrh
 - Železniční trať, směrové úpravy a přeložky - výhled
 - Železniční trať
 - Železniční tunel - návrh
 - Železniční tunel - výhled
 - Železniční tunel
 - Železniční vlečka
- Letecká doprava**
- Letiště neveřejné mezinárodní
 - Letiště veřejné vnitrostátní
 - Letiště neveřejné vnitrostátní
 - Letiště pro vzlety a přistání letadel a leteckých sportovních zařízení
 - Heliport
 - Ochranné pásmo letiště - návrh
 - Ochranné pásmo letiště - stav
 - Osa vzletové a přistávací dráhy
- Dálkovody**
- Záměr výstavby skladových nádrží u PS na ropovodu IKL u Benešovic
 - Ropovod IKL včetně návrhu přípoľe
 - Produktovod
- Spoje**
- Vysílač
- Zásobování elektrickou energií**
- Rozvodna - návrh
 - Rozvodna
 - Vedení VVN 400 kV - návrh
 - Vedení VVN 400 kV - výhled
 - Vedení elektrické energie 400 kV
 - Vedení elektrické energie 220 kV
 - Vedení VVN 110 kV - návrh
 - Vedení VVN 110 kV - výhled
 - Vedení elektrické energie 110 kV
- Zásobování plynem**
- Regulační stanice plynu - návrh
 - Regulační stanice plynu
 - Tranzitní plynovod VVTL - výhled
 - Plynovod VTL - návrh
 - Plynovod VTL
 - Bezpečnostní pásmo VVTL plynovodu
- Zásobování vodou**
- Dálkový vodovod - návrh
 - Dálkový vodovod