

## OZNÁMENÍ

Oznamujeme všem vlastníkům a nájemcům pozemků v obci Mladý Smolivec – Dožice, že v termínu

**duben – červenec 2017**

bude v této oblasti prováděna

**stavba, která řeší náhradu stávajícího vzdušného vedení novým kabelovým vedením, dle projektu vypracovaného společností OMEXOM GA Energo s.r.o.**

Montáž bude provádět firma OMEXOM GA Energo, s.r.o.,  
Na Střílně 1929/8, 323 00 Plzeň - Bolevec,  
tel.: 373303184, fax.: 377542385.  
IČO: 49196812 DIČ: CZ-49196812  
Společnost je zapsaná v obch.rejstříku u Krajského soudu v Plzni, odd.C a vl.4355

Oznámení je v souladu se zákonem č.458/2000Sb., novelizován z.č.670/2004.

Případná majetková újma na nemovitostech a porostech bude nahrazena dle téhož zákona.

**OMEXOM GA Energo s.r.o.**

Na Střílně 1929/8, Bolevec, 323 00 Plzeň

IČ: 49196812 • DIČ: CZ49196812

tel.: 373 303 111

*Čechová*

50

**OMEXOM GA Energo s.r.o.**

Na Střílně 1929/8, Bolevec

323 00 Plzeň

T +420 373 303 111

F +420 377 524 137

www.gaenergo.cz

Hl. sídlo: Plzeň

Obchodní rejstřík:

IČ 49196812, odd. C,

vl. 4355, Krajský soud v

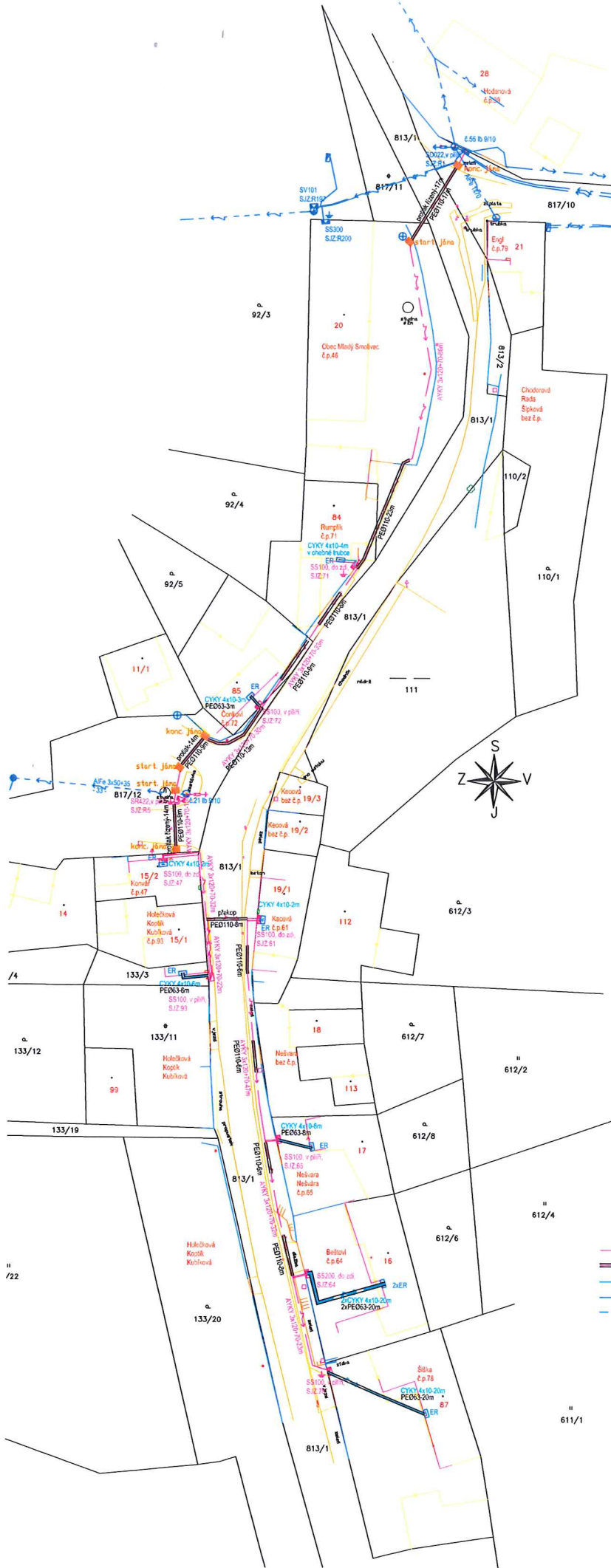
Plzni

Jednatelé:

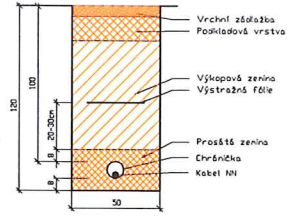
Zdeněk Židek

Václav Hubáč

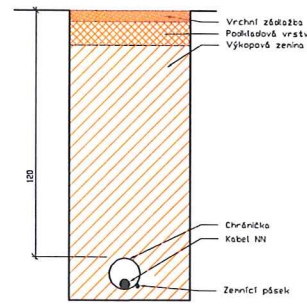
Ing. Aleš Uldrych



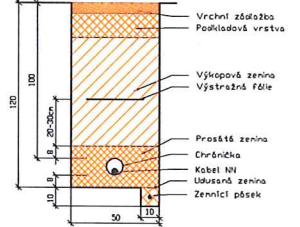
Řez výkopu pod hlavní příjezdovou a místní komunikací pro kabely NN



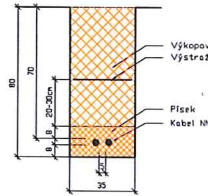
Řez protlaken příčně pod komunikací pro kabel NN



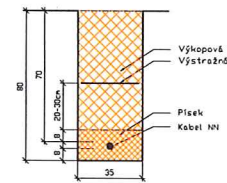
Řez výkopu pod hlavní příjezdovou a místní komunikací pro kabely NN



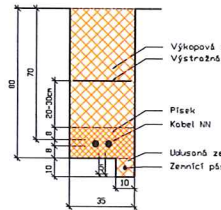
Řez výkopu v zeleni pro kabel NN



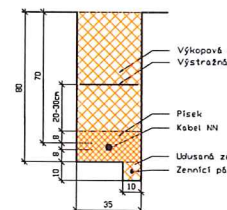
Řez výkopu ve zeleni pro kabel NN



Řez výkopu v zeleni pro kabel NN



Řez výkopu ve zeleni pro kabel NN



Koordinace a nulová vypínání:  
 V dostatečném časovém předstihu je nutné kontaktovat všechny dotčené majitele. Zároveň je nutné od nich zjistit trasy soukromých přípojek (vodovod, elektřina, plyn, kanalizace) a kontakty jsou součástí dokladové části - Souhlasy s připojením včetně kontaktů.  
 Stavba bude koordinována se stavbou VO, Merou si zajistí obec Hlady Smolvec, paní starostka Kubová tel.: 602 175 471, 371 585 145, ourmidsmolvec.cz

Číslo evidenčního celku NN: 32094

Technické řešení:

Stávající vzdušné vedení v obci Dožice je v nevhovujícím mechanickém stavu a proto bude demonstrováno.

V trase vedení bude provedena pokládka nového zemního kabelu NN s umístěním nových přípojkových skříní pro připojení stávajících odběratelů. Dále budou v trase umístěny nové rozpojevací skříně s důvodů manipulačních prací v síti.

Z volně stávající rozpojevací skříně R1 bude vyveden nový zemní kabel AYKY 3x120+70 vedený protlakem pod komunikací na druhou stranu, kde bude kabel veden podél stávající komunikace v zeleni. Následně protlakem pod asfaltovou komunikací na zelený ostůvek se zastávkou, kde bude vedle stávající betonového sloupu umístěna nová rozpojevací skříně SR422. Z této skříně bude vyveden nový kabel AYKY 4x70 po stávajícím betonovém sloupu na stávající vzdušné vedení A1E 3x50+35.

Z nové rozpojevací skříně SR422 bude vyveden nový kabel AYKY 3x120+70 ze zeleného ostůvku protlakem na druhou stranu komunikace k č.p.47. Kabel bude stla vedlen kolem č.p.47 k č.p.93 a následně zpět v trase kabelu, kde následně překříží komunikaci přechodem k elektromotrovému rozvaděči č.p.61. Následně bude kabel veden podél komunikace v zeleni kolem objektů č.p.65 a 64 až k č.p.78.

Nový kabel bude v místech překročení a protlaku komurkace a sjezdů ve směru SÚS PK bude uložen do chráničky Koruflex 0110 v min. hloubce 1,2m. Nový kabel bude v místech překročení a protlaku komurkace a sjezdů ve směru SÚS PK bude uložen do chráničky Koruflex 0110 v min. hloubce 1,2m.

Nové přípojkové skříně budou umístěny dle situace a dle provedení. Z těchto skříní budou vyvedeny nové kabely CYKY, které se ukončí v příslušném elektromotrovém rozvaděči. Tyto kabely budou prokazatelně po stavbě předány do vlastnictví jednotlivých majitelů objektů.

Celková délka trasy nového zemního kabelu NN je 320m.

Napětová hladina NN: 3 x 400/231 V, 50 Hz, TN-C

Návrhová oblast: NN - oblast bez náhrady

Výšková oblast: II - do 25m

Ochrana před úrazem elektrickým proudem automatickým odpojením od zdroje dle ČSN 33 2000-4-41 ed 2 a PNE 33 0000-1.

Poznámky: Při souběhu a křížení kabelů se stávajícími střeží se musí respektovat ČSN 73 6005 Prostorové uspořádání sítí. (viz. Technická zpráva).

Před započetím vlastních montážních (výkopových) prací je nutné dořídit podmínky stanovené jednotlivými správcy stávajících podzemních zařízení. Tj. ZNOVU OVĚŘIT EXISTENCI STÁVAJÍCÍHO PODZEMNÍHO ZAŘÍZENÍ!

Trasy ostatních sítí jsou zakresleny pouze orientačně a je nutné je před stavbou nechat vyjít.

Legenda:

- Nový zemní kabel NN
- Nový zemní kabel NN v chráničce
- Přípojkový kabel NN - předat majiteli nemovitosti
- Stávající zemní kabel NN
- Stávající kabel NN
- Nová přípojková skříně
- Stávající přípojková skříně
- Stávající svítidlo VO
- Nová rozpojevací skříně
- Stávající rozpojevací skříně
- Stávající elektromotrový rozvaděč
- Stávající sítěřník, betonový sloup
- + Nové uzemnění NN

**Obec Dožice, k.ú. Dožice, okres Plzeň-Jih**

Vypracoval: Ing. Kateřina Černá	Adresa: Dožice, P.J, KNN	Číslo stavby: IE-12-0005682	Číslo výkresu: <b>C4</b>
Přezkoumal: Pavel Němeček	Investor: ČEZ Distribuce, a.s. Teplická 874/8 405 02 Děčín IV	Číslo zakázky: 506014209501	Stupeň PD: DPS
Schválil: Pavel Němeček	Název dokumentace: k.ú. Dožice Situáční výkres montáže	Datum: 06/2016	Formát: 1 x A2
<b>OMEXOM</b> POWER & GAS	Na Sítě 1929 B CZ - 323 00 Plzeň - Bolevec tel. +420 373 303 111	Měřítko: 1:500	Archivní číslo: GA-506014209501-C4